

Segnali Stradali  
e  
Norme principali  
di circolazione  
*Righi Lorenzo*

AUTOSCUOLA  
FRANCESCO PAPINI  
MONTEVARCHI

Casa Editrice G. BOTTOLI - Milano

## Segnali di pericolo



Cunetta

**CUNETTA O DOSSO:** forte dislivello trasversale alla strada. Rallentare per evitare rotture di semiassi o balestre; tagliare obliquamente la cunetta.



Svolta pericolosa

**SVOLTA PERICOLOSA:** rallentare - tenere bene la propria destra, non oltrepassare altri veicoli nè fermarsi.



Incrocio

**INCROCIO:** rallentare, osservare a destra e a sinistra e dare la precedenza al veicolo sopra giungente dalla propria destra.



Pass. a liv. incustodito

**PASSAGGIO A LIVELLO INCUSTODITO:** rallentare, osservare a destra e a sinistra se non sopraggiunge nessun treno e passare rapidamente.



Pass. a liv. custodito

**PASSAGGIO A LIVELLO CUSTODITO:** se le sbarre del passaggio a livello sono chiuse, fermarsi - se aperte transitare liberamente.



Segnale di precedenza

**SEGNALE DI PRECEDENZA:** dare la precedenza ai veicoli che si trovano sulla strada principale tanto se provengono dalla destra che dalla sinistra.



Segnale di pericolo (1)

**PERICOLO GENERICO FIS:** lo spazio sottostante al cartello triangolare è destinato all'indicazione del pericolo al quale il cartello si riferisce. (Discesa pericolosa, strettoia, ecc. ecc.).

## Segnali di prescrizione riguardanti un divieto



Circolazione vietata

**CIRCOLAZIONE VIETATA** a tutti i veicoli in genere.



Senso vietato

**SENSO PROIBITO** o ingresso vietato. (Circolazione permessa in un senso solo). Il passaggio è permesso invece ai veicoli che procedono in senso inverso.

**DIVIETO DI TRANSITO** per determinate categorie di veicoli dipinti al centro del disco:



Circolaz. vietata alle automobili



Circolaz. vietata ai motocicli



Circolaz. vietata agli autocarri



Divieto di transito ai carri a trazione animale



Divieto di transito ai carretti a meno di 3 ruote



Divieto di transito alle biciclette



Divieto di transito ai tricicli



Divieto di transito ai 2 categ. di veicoli



Divieto di transito ai 3 categ. di veicoli



Divieto di transito ai 4 categ. di veicoli



Divieto di transito alle carrozze



Divieto di transito ai cavalli montati



Divieto di parcheggio a sosta limitata



Divieto di sosta

**DIVIETO DI PARCHEGGIO** (sosta limitata) è permesso sostare e lasciare incustodito il veicolo per i soli minuti indicati sotto al segnale.

**DIVIETO DI SOSTA:** è vietata la sosta prolungata - è permesso di fermarsi solo il tempo strettamente necessario per lasciare scendere o salire una persona.

**LIMITE DI PESO, di velocità, di larghezza, di altezza, divieto di svolta, divieto di sorpasso, divieto di uso dei segnali acustici, come risulta dalle seguenti segnalazioni:**



Limite di peso (strade urbane)



Limite di velocità (strade urbane)



Limitazione nella largh. della sagoma



Limitaz. nell'altezza della sagoma



Divieto di svolta a destra



Divieto di svolta a sinistra



Divieto di svolta a destra e a sinistra



Divieto di sorpasso



Limite di peso (strade esterne)



Limite di transito (strade esterne)



Limite di velocità (strade esterne)



Divieto di uso dei segnali acustici

## Segnali riguardanti un obbligo



Senso obbligatorio



Arresto in prossimità della Dogana



Obbl. di arr. all'incr. con le corriere su strade di mont.

## Segnali riguardanti una indicazione



Parcheggio



Segnale di prudenza



Segnale di scuola



Segn. per ind. la ubic. dei posti di ass. sanit.



Segn. per ind. la ubic. dei posti di ass. mecc.



Segn. per ind. la ubic. dei posti telefonici



Segnale di località



Segnale di località



Segnale di preavv. al bivio



Segnale di preavv. al bivio



Segnale di direzione

## Segnalazioni luminose



Luce verde **VIA LIBERA**  
Per i veicoli e per i pedoni la possibilità di attraversare seguendo la corrente del traffico.



Luce gialla **TEMPO DI SGOMBERO**: il veicolo che ha già oltrepassato la zona pedonale deve accelerare la sua marcia e sgombrare il crocicchio il più presto rapidamente possibile.



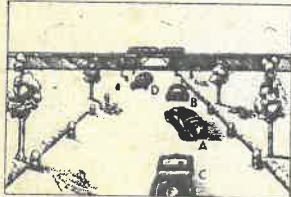
Luce rossa **segnale di FERMATA**: il rosso è segnale di arresto per i veicoli e per i pedoni.

## *Norme principali di circolazione*

- 1° Quale mano devono tenere nella circolazione i veicoli?**  
Nella circolazione i veicoli devono tenere sempre la destra.
- 2° In quale modo si effettua il sorpasso di un veicolo?**  
Il conducente di un veicolo che vuole sorpassarne un altro deve dare il segnale prescritto (tromba di giorno e lampeggio di notte) e poi vista la via libera portarsi sulla sinistra della strada e riportarsi sulla destra non appena può farlo senza tagliare la strada al veicolo sorpassato. Il conducente del veicolo che sta per essere sorpassato deve portarsi rigorosamente sulla destra e se occorre rallentare l'andatura per facilitare la manovra di sorpasso. I tram nell'abitato si sorpassano a destra.
- 3° In quali casi è vietato il sorpasso?**  
In curva — Negli incroci — Quando la visuale non sia libera per un tratto sufficiente — Quando incrocino altri veicoli — Quando il veicolo che si deve sorpassare stia sorpassandone un altro — Quando si incontri il segnale che indica il divieto di sorpasso.
- 4° Come vanno eseguite le curve?**  
Nel curvare a sinistra la curva va fatta larga, cioè occorre che il veicolo giri al largo lasciando il maggior spazio possibile sulla propria sinistra. Nel curvare a destra la curva va fatta stretta mantenendo il più possibile il veicolo sulla propria destra.
- 5° Come va regolata la velocità?**  
La legge non prescrive alcun limite di velocità però fa obbligo al conducente di regolare la velocità tenendo conto del tipo di veicolo, del suo sistema di frenatura, delle caratteristiche e condizioni della strada, del traffico, in maniera di evitare ogni pericolo.

- 6° In quali casi la velocità deve essere moderata?**  
La velocità deve essere particolarmente moderata nei tratti di strada a visuale non libera ed in curva, in prossimità delle scuole, del crocivio e delle biforcazioni, nelle forti discese, nelle ore notturne, nei passaggi stretti od ingombranti, nell'attraversamento degli abitati.
- 7° Quali sono le limitazioni speciali di transito?**  
E' vietato interrompere cortei, processioni, colonne di truppe e di scolari.
- 8° Quando è obbligatoria l'accensione dei fanali?**  
L'accensione dei fanali è obbligatoria da mezzora dopo il tramonto del sole a mezzora prima del suo sorgere. E' pure obbligatoria di giorno in caso di nebbia o foschia. I fanali obbligatori debbono rimanere accesi anche durante le fermate a meno che i veicoli siano resi visibili da una sufficiente illuminazione stradale.
- 9° Quando si devono spegnere i fanali abbaglianti?**  
I fanali abbaglianti devono spegnersi ogni qual volta si incrociano altri veicoli — nell'attraversamento di centri abitati dotati di sufficiente illuminazione.
- 10° Quale è la sagoma limite?**  
Ogni veicolo, compreso il suo carico non deve superare i mt. 2,50 di larghezza e 4 di altezza. La lunghezza, compresi gli organi di attacco, non deve superare i mt. 6 per i veicoli ad un asse, metri 10 per i veicoli a due assi e mt. 12 per i veicoli a tre assi.
- 11° Quale obbligo incombe al conducente in caso di investimento di persona?**  
In caso di investimento di persona, al conducente incombe l'obbligo di arrestare il veicolo e prestare soccorso alla persona investita.
- 12° Come si deve lasciare un veicolo incustodito?**  
Si deve lasciare in maniera che una persona inesperta non possa metterlo in movimento (togliere il contatto, tirare il freno a mano, innestare una marcia e calzare le ruote con legni o sassi se il veicolo è in forte pendenza.

Un segnale di direzione costituito generalmente da due frecce di color arancione illuminate da apposite lampadine.



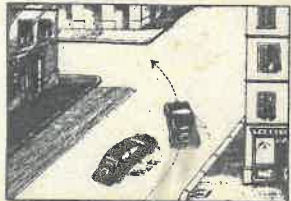
A deve assicurarsi prima di sorpassare B se C e D sono sufficientemente distanziati.



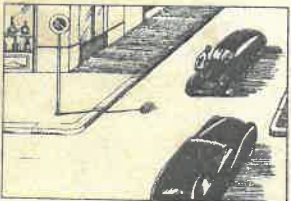
Conseguenza di una frenatura brusca su terreno sdruciolevole.



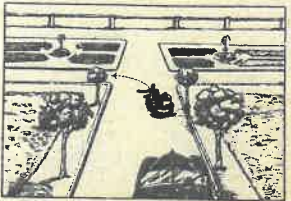
E' vietato ai ciclisti e motociclisti di marciare affiancati.



Manovra pericolosa della vettura torpedo con due errori: 1° perchè sorpassa a destra; 2° perchè taglia la strada alla limousine.

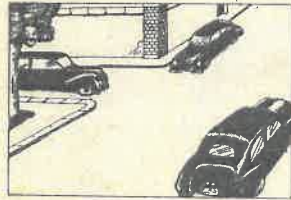


La vettura non deve fermarsi nel mezzo della strada.



Qualsiasi variazione di direzione o velocità deve essere segnalata.

Gli autoveicoli la cui larghezza supera i mt. 1,80 devono essere muniti di appositi fanali d'ingombro che proiettano all'indietro luce rossa e in avanti luce bianca. In molti veicoli moderni vi sono due luci rosse posteriori che hanno conglobati due catarifrangenti. Il segnale di arresto è ottenuto anche con intensificazione della luce rossa ottenuta con un secondo filamento nella lampadina che si accende quando viene premuto il pedale del freno.



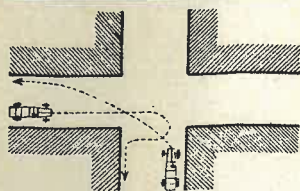
Ad un incrocio di strada i veicoli che pervengono da strade secondarie devono procedere con precauzione.



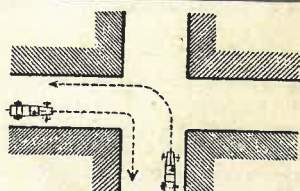
Alla sommità di una salita tenere rigorosamente la destra e non sorpassare altri veicoli per evitare incontri pericolosi. (Errore del motociclista).

Anche per il segnale di direzione in luogo delle frecce sono ammesse luci lampeggianti rosse posteriori e bianche anteriori od una luce arancione lampeggiante su ciascun fianco della vettura.

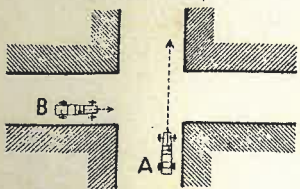
Per gli autocarri che superano la larghezza di mt. 1,80 in lungo di una sola luce rossa posteriore ne occorrono due poste a meno di 40 centimetri dalle parti più sporgenti del veicolo.



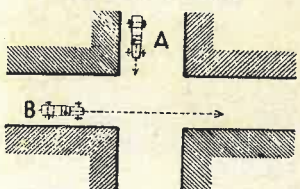
Svolte errate



Svolte corrette



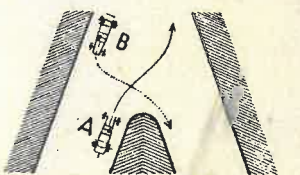
B deve dare la precedenza ad A



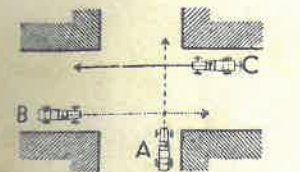
A deve dare la precedenza a B



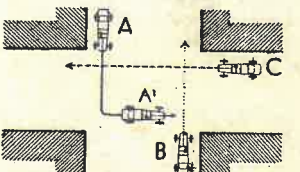
B deve dare la precedenza ad A



B deve dare la precedenza ad A



B deve dare la precedenza ad A il quale la dà a C. Il movimento avverrà perciò in questo ordine: C A B



Si muove prima A e si dispone in A' senza tagliare la rotta di B e di C. Poi si muove C quindi B ed in ultimo A dalla posizione A' segue la sua rotta.

**COME COMPORTARSI NELLE BIFORCAZIONI E INCROCI DI STRADE**

*SEGNALI STRADALI*

*E*

*NORME PRINCIPALI  
DI CIRCOLAZIONE*

—•••—  
CASA EDITRICE G. BOTTOLI  
MILANO